

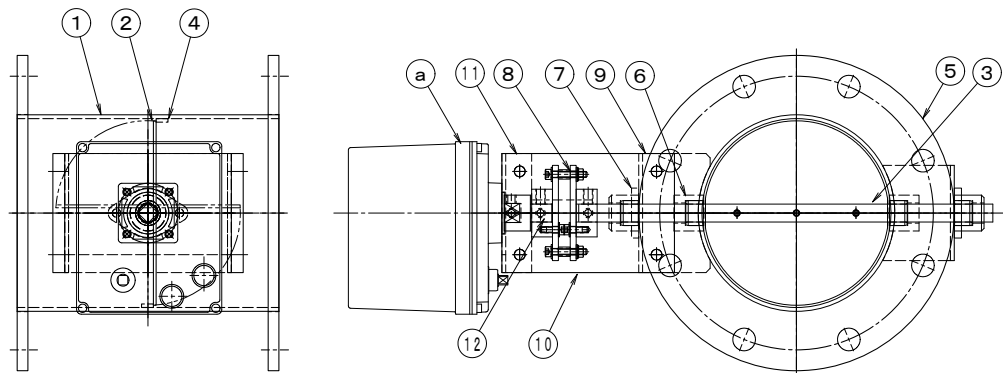
## 製品仕様書

形 式 EHPHMF-100~150A EHU	モータ・ダンパー [耐熱型] [200℃] ダンパー・モーター式 [軸受付]	材 質 SUS
----------------------------	---	------------

### ダンパー部仕様

No	部品名称	材質	仕 様	No	部品名称	材質	仕 様
1	本体(ケーシング)	SUS304	3. 0t	11	駆動部取付板	SS400	3. 2t
2	羽根	SUS304	2. 0t	12	アダプター	SS41	φ 15
3	軸	SUS304	φ 15	13			
4	羽根当て	SUS304	FB9 x 3. 0	14			
5	フランジ	SUS304	10t	15			
6	シャフトプッシュ	SUS304	B-20215BB	16			
7	軸受	SUS304	F-20215BB	17			
8	耐熱継手	PMX-573	C-651515L	18			
9	基板取付台	SUS304	3. 0t	19			
10	耐熱板	PMX-573	10t	20			

### 外径図



### 駆動部仕様

No	部品名称	形式 ・ 仕様	備 考
a	ダンパー・モーター	AE2-360 [ON-OFF] AC-100/200V DC-24V AEX-360 [比例制御] AC-100/200V DC-24V オプション	
b	接続ケーブル		
電 源 電 圧 : DC-24V/AC-100/200V 定 格 負 荷 : 60VA (13VA) ト ル ク : 36Nm 開 度 ス パ ン : 45~90° 開 閉 時 間 : 6/7. 2秒 (60/50Hz) 入 力 信 号 : ON-OFF/比例/4~20mA(1~5V) 開 度 信 号 :		分 解 能 : 0. 2% 使 用 温 度 : -10℃~50℃ 電 気 的 寿 命 : 10万回 機 械 的 寿 命 : 10万回	

#### ●注意

1. 相フランジは付属しません。
2. 静圧 : 4. 0KPa以下
3. 塗装 : 酸洗い
4. 耐熱温度: -10~200℃